

Obloženie stropu

Obloženie stropu sa používa v bytoch, chatách, verejných budovách a najmä v reprezentačných miestnostiach. Stropy obkladáme väčšinou pre estetické účely, časté sú aj iné dôvody ako zníženie nákladov na vykurovanie, zmenšenie výšky miestnosti, zakrytie inštalácií (elektrina, plyn, voda), vyrovnanie nerovností stropu, zlepšenie akustických vlastností miestnosti a pod.

Obloženia stropov rozdeľujeme najčastejšie podľa konštrukcie na:

- hladké obloženie rovného stropu,
- hladké obloženie trámového stropu,
- kazetové obloženie trámového stropu,
- akustické obloženie stropu.

Podľa použitého materiálu obloženia delíme na obloženia z:

- masívneho dreva,
- konštrukčných dosiek (DTD, MDF),
- kombinácie masívneho dreva (rám) a konštrukčnej dosky (výplň rámu),
- plastových profilov,
- hliníku.

Hladké obloženie rovného stropu nachádza široké uplatnenie pretože má jednoduchú konštrukciu a ľahkú montáž. Obloženie sa skladá z:

- nosných podkladových lišt,
- vlastného obloženie,
- krycích lišt,
- spojovacích lišt.

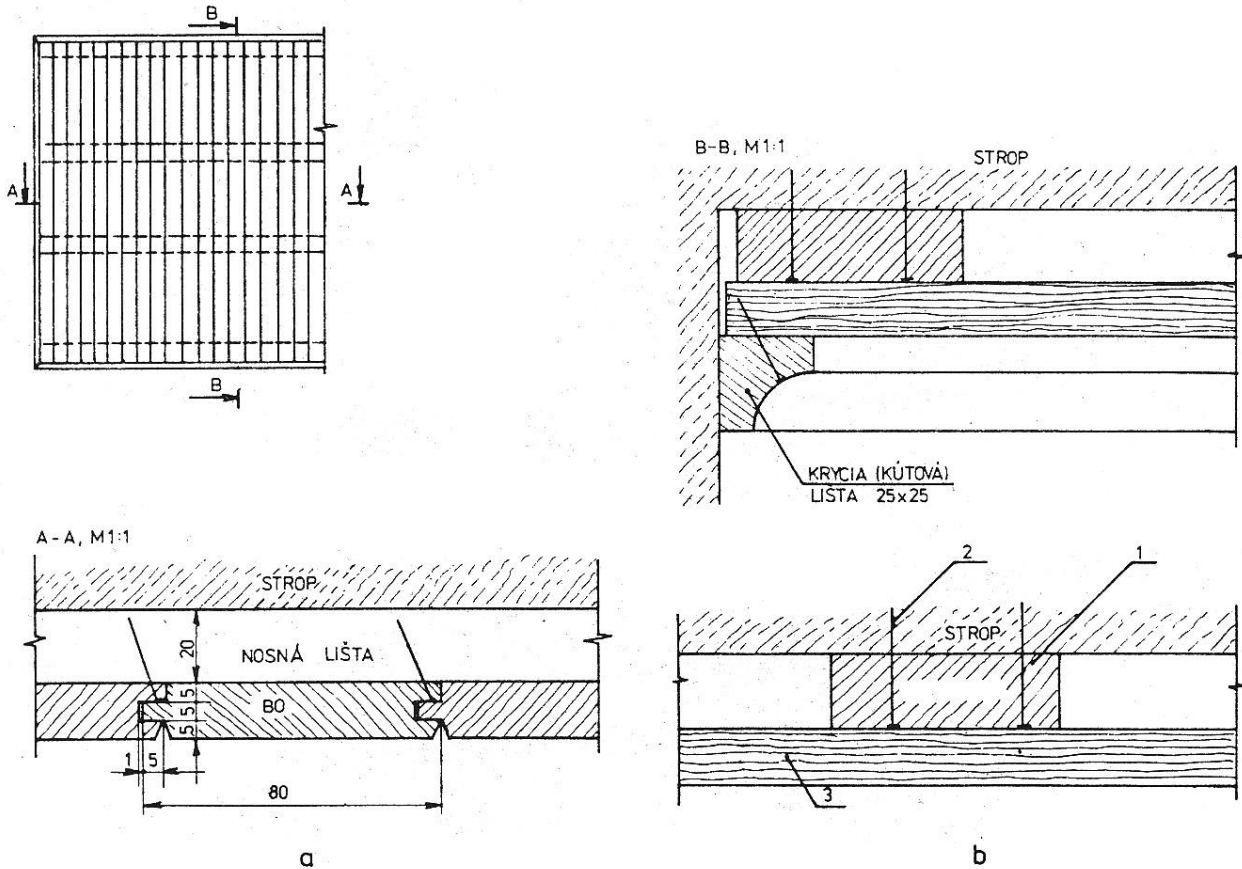
Obloženie môžeme vybrať z masívneho dreva hrúbky 12, 15, 18, 21 mm a šírky 40-100 mm alebo z konštrukčných dosiek (DTD, MDF, latoviek, preglejky) šírky 150 - 400 mm.

Nosné lišty sa vyrábajú z masívneho dreva (reziva alebo hranolčekov). Do betónového stropu ich pripevňujeme skrutkami s príchytkami.

Vlastné obloženie sa navzájom spája vlastným alebo cudzím perom a drážkou. Klince, ktorými pripevníme obloženie o kotviace lišty umiestňujeme do drážky, aby ich nebolo vidieť.

Nerovnosti a medzery medzi obložením a stenami zakrývame kryciami kútovými lištami, ktoré pripevňujeme k obloženiu pomocou klinčov.

Obloženie povrchovo upravujeme vždy pred montážou.



Hladké obloženie rovního stropu

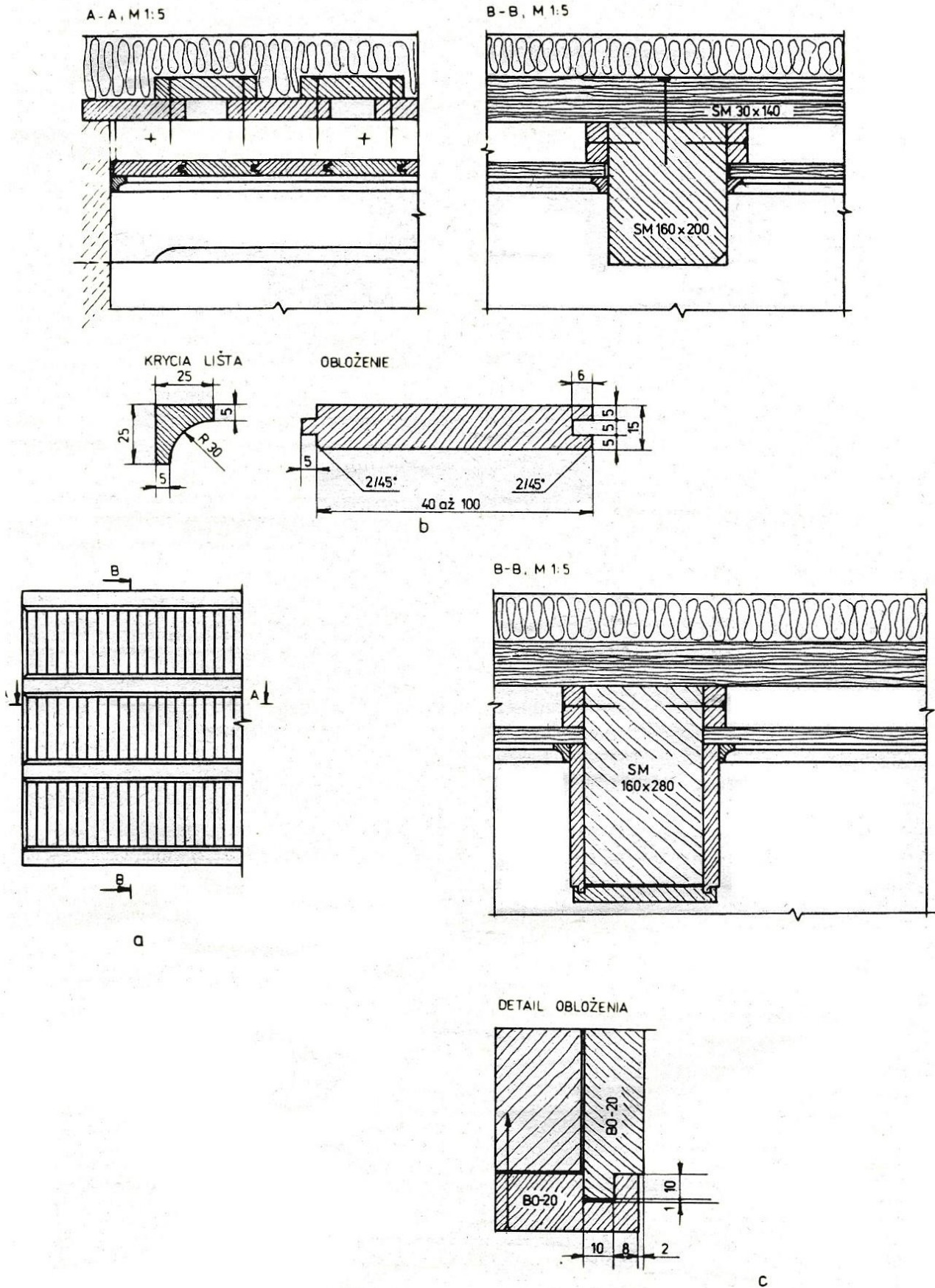
a – pohľad zospodu a rez A-A, *b* – rez B-B: 1 – nosná lišta, 2 – spojovací element, 3 – obloženie

Hladké obloženie trémového stropu je vhodné použiť ak strop nie je hladký, ale do priestoru vyčnievajú nosné trámy. Ak majú trámy dobrý estetický vzhľad nie je nutné ich obkladať a obložia sa iba plochy medzi nimi. V prípade, že trámy neestetické obložíme aj trámy.

Obloženie sa skladá z:

- nosných (podkladových) lišt,
- vlastného obloženia,
- obloženia trémov,
- krycích (kútových) lišt.

Konstrukcia je podobná hladkému obloženiu rovního stropu, doplnená o obloženia trémov. Kotviace lišty sú však oproti hladkému obloženiu pripevnené o trámy.



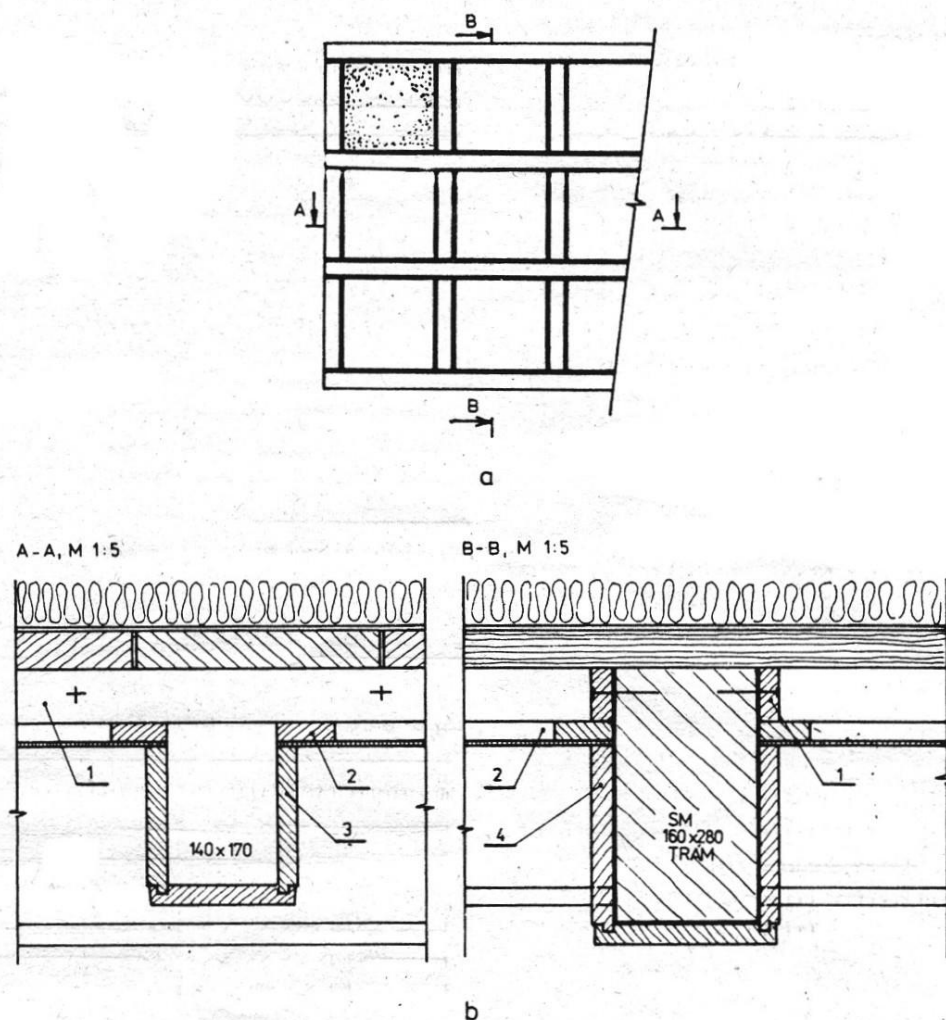
Obr. 47. Hladké obloženie trámového stropu
 a – pohľad zospodu, b – rez A-A, rez B-B, c – obloženie trámov – rez B-B

Kazetové obloženie trámového stropu má náročnejšiu konštrukciu a zložitejšiu montáž, ale celkový výsledok efektívnejší, vzhľadnejší.

Obloženie sa skladá z:

- nosných (podkladových) líšt,
- vlastného obloženia,
- nepravých trámov,
- dna kazety,
- krycích (kútových) líšt,
- spojovacích častí.

Dna a kazety môžu byť z dosky, skla alebo iného materiálu, podľa požiadaviek na estetiku obloženia. V prípade, že obkladáme rovný strop najprv pripevníme k stropu nepravé trámy.



Obr. 48. Kazetové obloženie trámového stropu

a – pohľad zospodu, *b* – rez A-A cez nepravý trám, rez B-B cez trám, 1 – nosná lišta, 2 – dno kazety – trám a konštrukčná doska, 3 – nepravý trám, 4 – obloženie trámu

Akustické obloženie stropu používame na steny a stropy v prednáškových sálach, staničných budovách a pod., ktoré je vhodné obložiť materiálmi vhodnými na tlmenie zvuku a zvýšenie akustiky prostredia.

Akustické obloženie stropu sa skladá z:

- nosných (podkladových) lišt,
- pier,
- vlastného obloženie,
- krycích lišt,
- spojovacích častí.

Konštrukcia je jednoduchá, montáž nenáročná. Obloženie - akustické dosky sú najčastejšie rámy z masívu na ktorých je z jednej strany nalepená konštrukčná doska (DVD - akulit alebo DVD mäkká – hobra), z opačnej strany ich vyplňa akustická výplň (polystyrén, minerálna vata). Rámy majú po obvode drážku pomocou, ktorej sa nasúvajú na perá. Hrúbka rámov nemusí byť rovnaká, čím získame členitejšiu plochu vo forme šachovnice menej odrážajúcu zvuk. Obloženie sa na stykoch s múrmi ukončuje kryciami lištami.

Zdroje:

Gánovský, A.: Odborné kreslenie pre 3. ročník SOU. Bratislava: Alfa-press, s.r.o., 1998.